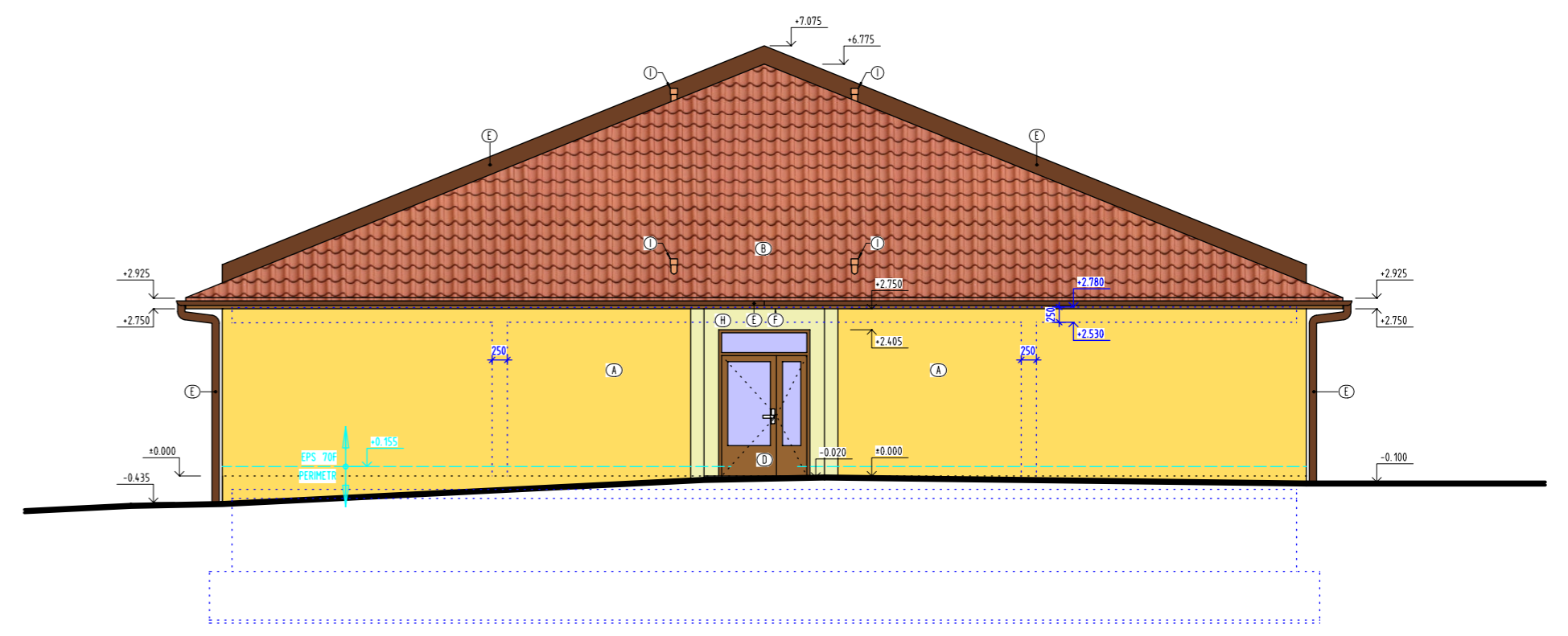


## POHLED JIHOVÝCHODNÍ (M 1:100)



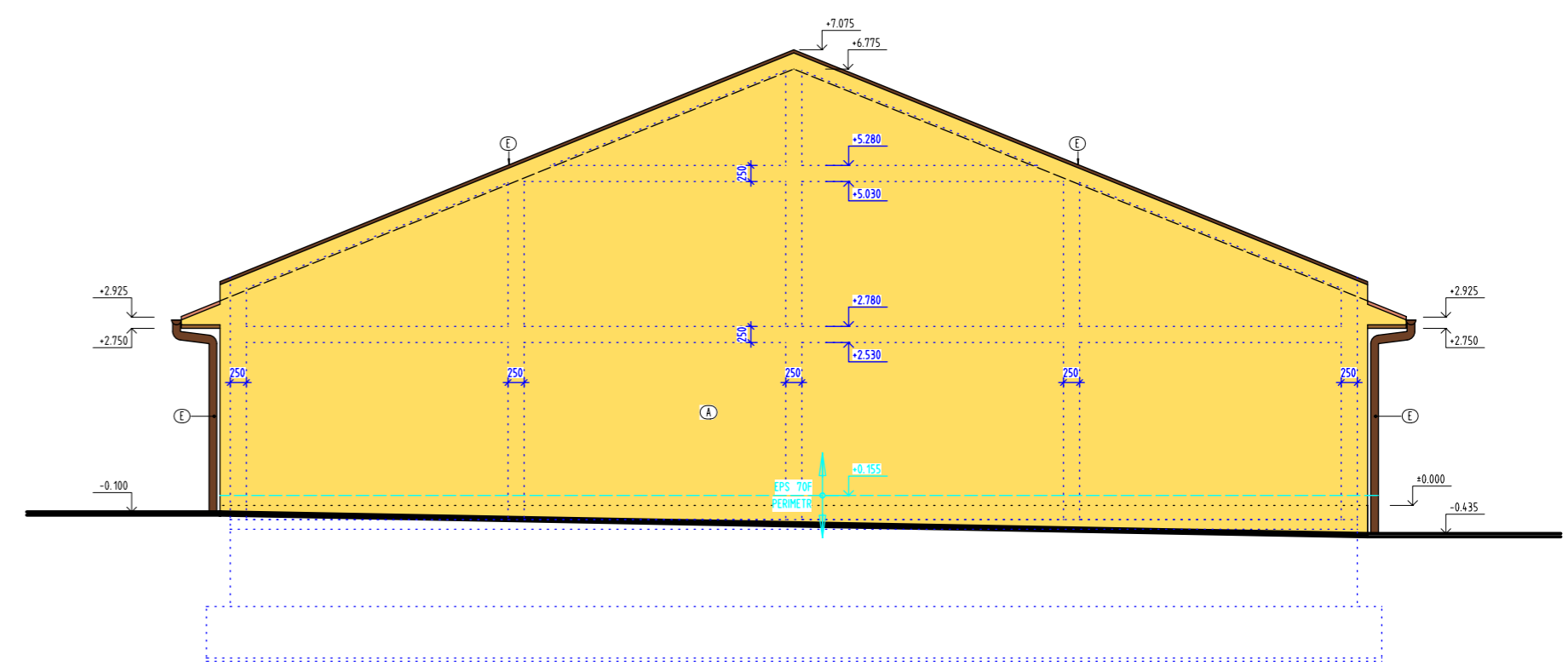
## POHLED SEVEROVÝCHODNÍ (M 1:100)



## POHLED SEVEROZÁPADNÍ (M 1:100)



## POHLED JIHOZÁPADNÍ (M 1:100)



### LEGENDA ODKAZŮ

- (A) OMÍTKA SILIKONOVÁ - BARVA OKROVÁ
- (B) PALENÁ STŘESNÍ TAŠKA POSUVNÁ - ČERVENÁ
- (C) OKNO PLASTOVÉ - BARVA HNĚDÁ
- (D) VSTUPNÍ DVEŘE PLASTOVÉ - BARVA HNĚDÁ
- (E) KLEMPÍRSKÉ PRVKY - LAKOVANÝ POZINKOVANÝ PLECH
- (F) PODBITÍ Z DŘEVĚNÝCH PALUBEK, 2x NATĚR, BARVA HNĚDÁ
- (G) VENKOVNÍ MŘÍŽKA LOKÁLNÍ REKUPERAČNÍ JEDNOTKY
- (H) OMÍTKA SILIKONOVÁ - BARVA ŽLUTÁ, ZAKŘIVENÁ ČÁST SAMBRÁNY BUDE VYTVOŘENA POMOCÍ ŠABLONY VYROBENÉ ZE SAMOLEPÍCÍ FOLIE NA REZACÍM PLOTRU
- (I) VĚTRACÍ HLAVICE (DN100) VČETNĚ PROSTUPOVÉ KERAMICKÉ TAŠKY, BARVA CIHOVÉ ČERVENÁ

### POZNÁMKA:

VZHLEDEM K TOMU, ŽE TATO PROJEKTOVÁ DOKUMENTACE JE PODKLADEM PRO VÝBĚROVÉ ŘÍZENÍ NA DODAVATELE STAVBY, NENÍ MOŽNÉ UVÁDĚT - A NEJSOU TĚDY UVÁDĚNY KONKRÉTNÍ OBCHODNÍ NÁZVY POUŽITÝCH MATERIÁLŮ, PŘÍPADNĚ TECHNOLOGIÍ A POUŽITÝ MATERIÁL NEBO VÝROBEK JE POPSÁN JEHO TECHNICKÝMI VLASTNOSTMI, PŘÍPADNĚ TECHNICKÝMI HODNOTAMI, KTERÉ JE TŘEBA SPLNIT. POKUD JE NEJAKÝ OBCHODNÍ NÁZEV UVEDEN, PAK JE TO Z DŮVODU SPLNĚNÍ POŽADAVKŮ LEGISLATIVNÍCH, NEBO NORMATIVNÍCH, NEBO VÝROBKU Z NEJ VYHOTOVENÝCH (NAPŘ. POŽÁRNÍ ODOLNOST JE CERTIFIKOVÁNA PRO KONKRÉTNÍ VÝROBEK APOD.). V TAKOVÝCHTO PŘÍPÁDECH JE OBCHODNÍ NÁZEV UVEDEN PRO SPLNĚNÍ VÝŠE UVEDENÝCH HODNOT JAKO PŘÍKLAD, A MŮŽE BÝT NAHRAZEN VÝROBKEM LIBOVOLNÝM JINÝM, POKUD I TEN SPLNÍ POŽADOVANÉ HODNOTY CELÉ Z NEJ REALIZOVANÉ KONSTRUKCE. JEDNOTLIVÉ SKLADBY JSOU SPOLU S POŽADOVANÝMI PARAMETRY UVEDENY V TECHNICKÉ ZPRÁVĚ A JEJICH PŘÍLOHÁCH Č.1 - SKLADBY KONSTRUKCE.

### POZNÁMKY

- 1.) TEPELNĚ TECHNICKÉ VLASTNOSTI VÝPLNĚ OTVORŮ JSOU UVEDENY VE VÝPISU OKEN A DVEŘÍ
- 2.) BAREVNÉ ŘEŠENÍ FASÁDY BZDE ZCELA SHODNÉ S BD Č.P.1557, ZHOTOVITEL PŘEDLOŽÍ OBJEDNATELI OD KAŽDÉ BARVY 3 ODSŤINY ZE VZORKOVNÍKŮ DODÁVANÝCH MATERIÁLŮ K VÝBĚRU A ODSOUHLASENÍ

### LEGENDA ZNAČEK

- PRŮBĚH ZELEZOBETONOVÝCH ZTUŽUJÍCÍCH VĚNCŮ, SLOUPŮ A ZÁKLADŮ

±0,000 je stanovena na výkrese 03 - VÝŠKOVÉ OSAZENÍ STAVBY

PROJEKTANT:	ZODPOVĚDNÝ PROJEKTANT:	VYPRACOVAL:	STAVEBNÍ TECHNICKÁ KANCELÁŘ Ing. Petr Seménka Bratří Mrštíků 1770 686 03 Staré Město Autorizace: 1300359, IP00 – pozemní stavby
ING. PETR SEMÉNKA	ING. PETR SEMÉNKA	ING. PETR SEMÉNKA	
INVESTOR:	GREEN MORAVIA s.r.o. (IČ: 63488124), Velké náměstí 112/61, 761 01 Kroměříž		Dotum: 06.04.2016
MÍSTO STAVBY:	HLUK, ul. Antonínská, parc.č. 816/6, 815/7 a 3304/177, k.ú. Hluk		Stupeň: RPD
Stavba: <b>BYTOVÝ DŮM - 8 UPRAVITELNÝCH BYTŮ, 2.ETAPA</b> <b>Antonínská 1557, 687 25 Hluk</b> / B. j. 8 PB - PČB Hluk, 2. etapa, Antonínská 1557 / EDS 117D064000029 /			Formát:
Část: D1.1. - Architektonicko-stavební řešení			Číslo zakázky:
Obsah: <b>POHLEDY</b>			Měřítko: Číslo výkresu:
			<b>1:100 D1.1.07</b>