

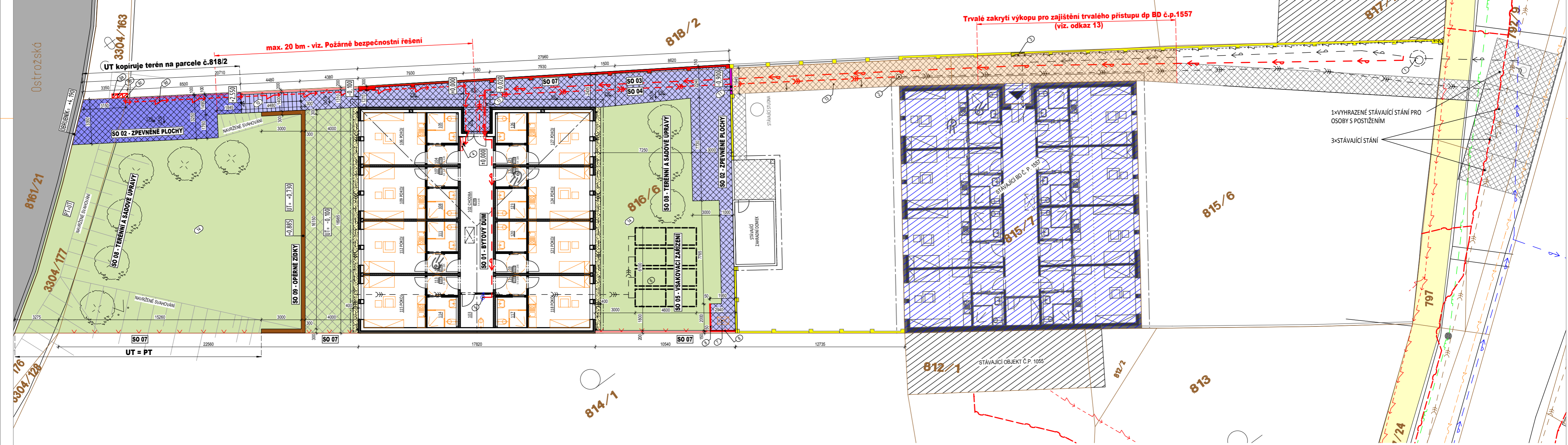
KOORDINAČNÍ SITUACE (M 1:200)

POZNÁMKA:

VZHLÉDEM K TOMU, ŽE TATO PROJEKTOVÁ DOKUMENTACE JE PODKLADEM PRO VÝBĚROVÉ ŘÍZENÍ NA DODAVATELE STAVBY, NENÍ MOŽNÉ UVÁDĚT - A NEJSOU TĚDY UVÁDĚNY KONKRETNÍ OBCHODNÍ NÁZVY POUŽITÝCH MATERIÁLŮ, PŘÍPADNĚ TECHNOLOGIÍ A POUŽITÝ MATERIÁL NEBO VÝROBEK JE POPSÁN JEHO TECHNICKÝMI VLASTNOSTMI, PŘÍPADNĚ TECHNICKÝMI HODNOTAMI, KTERÉ JE TŘEBA SPLNIT. POKUD JE NEJAKÝ OBCHODNÍ NÁZEV UVEDEN, PAK JE TO Z DŮVODU SPLNĚNÍ POŽADAVKŮ LEGISLATIVNÍCH, NEBO NORMATIVNÍCH HODNOT KONSTRUKCE, NEBO VÝROBKU Z NĚJ VYHOTOVENÝCH (NAPŘ. POŽÁRNÍ ODOLNOST JE CERTIFIKOVÁNA PRO KONKRETNÍ VÝROBEK APOD.). V TAKOVÝCHTO PŘÍPÁDECH JE OBCHODNÍ NÁZEV UVEDEN PRO SPLNĚNÍ VÝŠE UVEDENÝCH HODNOT JAKO PŘÍKLAD, A MŮŽE BÝT NAHRAZEN VÝROBKEM LIBOVOLNÝM JINÝM, POKUD I TEN SPLNÍ POŽADOVANÉ HODNOTY CELÉ Z NĚJ REALIZOVANÉ KONSTRUKCE. JEDNOTLIVÉ SKLADBY JSOU SPOLU S POŽADOVANÝMI PARAMETRY UVEDENY V TECHNICKÉ ZPRÁVĚ A JEJICH PŘÍLOHÁCH Č.1 - SKLADBY KONSTRUKCÍ.

POZNÁMKA:

STAVBA BUDE ZÁSOBOVANÁ MATERIÁLEM POUZE Z ULICE OSTROŽSKÁ!



LEGENDA IS:

- VEDENÍ NN - NADZEMNÍ
- STOKA KANALIZACE - JEDNOTNÁ
- PLYNOVODNÍ POTRUBÍ NTL
- SDĚLOVACÍ VEDENÍ - PODZEMNÍ
- VODOVODNÍ ŘÁD

LEGENDA PŘÍPOJEK K IS:

- STÁVAJÍCÍ PŘÍPOJKA VODY K BD Č.P.1557
- STÁVAJÍCÍ PŘÍPOJKA KANALIZACE K BD Č.P.1557
- STÁVAJÍCÍ PŘÍPOJKA NN K BD Č.P.1557
- PŘÍVOD VODY K NOVOSTAVBĚ (PE DN 40, DL. 73,0 m)
- NAPOJENÍ NOVOSTAVBY NA STÁVAJÍCÍ PŘÍPOJKU KANALIZACE (PVC DN 200, DL. 34,1 m)
- PŘÍVOD ELEKTRO K NOVOSTAVBĚ - HLAVNÍ DOMOVNÍ VEDENÍ (1xKABEL CYKY-J-4x35, 1x KABEL CYKY-J-4x10, 2xHDO KABEL CYKY-O-3x1,5 DL. 29,6 m) KABELY BUDOU VEDENY V CHRÁNICIČE

LEGENDA OPLOČENÍ:

- STÁVAJÍCÍ OPLOČENÍ VÝŠKY 2,1 m Z CIHEL PLNÝCH PÁLENÝCH
- STÁVAJÍCÍ OPLOČENÍ DRÁTĚNÉ VÝŠKY CCA 1,7 m
- NOVÉ OPLOČENÍ VÝŠKY 2,1 m Z CIHEL PLNÝCH PÁLENÝCH (CELKEM 27,96 bm)
- NOVÉ OPLOČENÍ DRÁTĚNÉ - PLETIVO VÝŠKY 1,7 m NA PODEZDÍVCE Z BEDNÍČÍCH TVÁRNIC VYPLNĚNÝCH BETONEM (CELKEM 19,4 bm)
- NOVÉ OPLOČENÍ DRÁTĚNÉ - PLETIVO VÝŠKY 1,7 m, BEZ PODEZDÍVKY (CELKEM 25,0 bm)
- NOVÁ OPĚRNÁ ZEĎ Z BETONOVÝCH BEDNÍČÍCH TVÁRNIC, VYPLNĚNÁ BETONEM, VÝŠKA cca 1,0 m - DÉLKA 22,75 bm (NEVYŽADUJE POVOLENÍ ANI OHLÁŠENÍ)

LEGENDA PLOCH A ZNAČEK:

- STÁVAJÍCÍ ZPEVNĚNÉ PLOCHY - ZÁMKOVÁ DLAŽBA - ROZEBÍRATELNÁ, TL. 60 mm
- NOVÉ ZPEVNĚNÉ PLOCHY - ZÁMKOVÁ DLAŽBA - ROZEBÍRATELNÁ (101,83 m²), TL. 80 mm, SKLADBA (P04)
- NOVÉ ZPEVNĚNÉ PLOCHY - ZÁMKOVÁ DLAŽBA - ROZEBÍRATELNÁ, ZATÍŽENÍ 40,0 t (38,61 m²), SKLADBA (P05)
- NOVÝ OKAPOVÝ CHODNÍK - VYOSĚVKA DO ZAHRADNÍ OBRUBY (13,5 m²)
- ZATRAVNĚNÉ PLOCHY (487,50 m²), SKLADBA (P06)
- PLOCHA VYPLNĚNÁ SUBSTRÁTEM, TL. 500 mm, (60,70 m²)
- STÁVAJÍCÍ ZÁMKOVÁ DLAŽBA - PŘEDLÁŽDĚNO V NÁVAZNOSTI NA BUDOVÁNÍ PŘÍPOJÍ K IS - VIZ. ODKAZ (13)
- STÁVAJÍCÍ KOMUNIKACE - ASFALT
- STÁVAJÍCÍ CHODNÍK - BET DLAŽBA
- STÁVAJÍCÍ OKOLNÍ ZÁSTAVBA
- STÁVAJÍCÍ BD Č.P.1557
- NOVÝ LISTNATÝ STROM, VÝŠKA MIN. 4,0 m, OBVOD KMENE MIN. 0,2 m, - 9KS PRUNUS SERULLATA KIKU SHIDARE SAKURA

ČLENĚNÍ STAVBY NA OBJEKTY A TECHNICKÁ A TECHNOLOGICKÁ ZAŘÍZENÍ

- SO 01 BYTOVÝ DŮM
- SO 02 ZPEVNĚNÉ PLOCHY
- SO 03 PŘÍPOJKA VODY
- SO 04 PŘÍPOJKA KANALIZACE
- SO 05 VSAKOVAČÍ ZAŘÍZENÍ
- SO 06 PŘÍPOJKA NN
- SO 07 OPLOČENÍ A PROTIHLUKOVÉ BARIÉRY
- SO 08 TERÉNNÍ A SADOVÉ ÚPRAVY
- SO 09 OPĚRNÉ ŽIDKY

POZNÁMKA K ROZSAHU A ZPŮSOBU ZPRACOVÁNÍ JEDNOTLIVÝCH SO:

ROZPOČTY (VÝKAZY VÝMĚR) STRIKTNĚ DODRŽUJÍ ČLENĚNÍ SO. PRO PŘEHLEDNOST JSOU VŠAK ÚDAJE K JEDNOTLIVÝM SO UVEDENÉ I ZDE VE VÝKRESU C2 - KOORDINAČNÍ SITUACE. DÁLE JSOU POPSÁNY V TEXTOVÉ ČÁSTI TĚTO PD. V PŘÍPADĚ, KDY TO SPECIFIKACE ROZSAHU STAVEBNÍCH PRACÍ VYŽADUJE, JSOU NĚKTERÉ SO ZPRACOVÁNY NAVÍC I SAMOSTATNĚ (SO 05, SO 07)

LEGENDA ODKAZŮ:

- 1 STÁVAJÍCÍ VODOMĚRNÁ ŠACHTA (STÁVAJÍCÍ PŘÍPOJKA BD Č.P. 1557)
- 2 STÁVAJÍCÍ ŠACHTA (STÁVAJÍCÍ PŘÍPOJKA KANALIZACE BD Č.P. 1557)
- 3 STÁVAJÍCÍ ROZVADĚČ S PODRUŽNÝM MĚŘENÍM BD Č.P. 1557 (SKŘÍNĚ V OPLOČENÍ)
- 4 ROZVADĚČ S PODRUŽNÝM MĚŘENÍM PRO NOVOSTAVBU BD (SKŘÍNĚ NA CHODBĚ)
- 5 PODRUŽNÉ VODOMĚRY PRO NOVOSTAVBU BD - VIZ. ČÁST D1.4.2 - ZTI
- 6 RETENČNÍ A VSAKOVAČÍ TUNELY AS-KRECHT, 8 KS - VIZ. PŘÍLOHA PRŮVODNÍ ZPRÁVY - HOSPODAŘENÍ SE SRAŽKOVÝMI VODAMI
- 7 VENKOVNÍ JEDNOTKA TEPELNÉHO ČERPADLA
- 8 PROTIHLUKOVÁ BARIÉRA U TEP. ČERPADLA
 - STĚNA Z MATERIÁLU O MIN VZDUCH. NEPRŮZVUČNOSTI $R_w = 15$ dB,
 - DÉLKA 2 m, VÝŠKA MIN. 0,8 m NAD HONÍ HRANOU ČERPADLA,
 - VZDÁLENOST OD ČERPADLA max 0,4 m
 - (CETRIS DESKY DO OCELOVÉ POZINKOVANÉ KONSTRUKCE, PLOCHA 8,0 m²)
- 9a) NOVÁ KABELOVÁ SKŘÍNĚ TYPU SR, NAPÁJENÁ NOVÝM KABELOVÝM VEDENÍM NN Z TRAFOSTANICE 220,4kV T24 SVEDRUP č.411549 (DODÁVKA E-ON)
- 9b) NOVÝ ELEKTROMĚROVÝ ROZVADĚČ PRO TEPELNÉ ČERPADLO
- 9c) NOVÝ ELEKTROMĚROVÝ ROZVADĚČ PRO OBJEKT BD
- 9c) 1xKABEL CYKY-J-4x35, 1xKABEL CYKY-J-4x10, 2xHDO KABEL CYKY-O-3x1,5, KABELY BUDOU V CHRÁNICIČE
- 10) NOVÉ BETONOVÉ SCHODIŠTĚ, 14x157x320 mm - VIZ. VÝKRES C3 - VÝŠKOVÉ OSAZENÍ STAVBY
- 11) STÁVAJÍCÍ ODVODŇOVACÍ ŽLAB
- 12) CHRÁNICIČKA DN 150 PRO PŘÍVOD VODY (KŘÍŽENÍ, PROSTUP PŘES ZÁKLADY)

- 13) ROZEBRÁNÍ A ZPĚTNÉ PROVEDENÍ CHODNÍKU VČETNĚ PODKLADNÍCH VRSTEV PRO PROVEDENÍ PŘÍVODU VODY A KANALIZACE. PLOCHA CELKEM 71,0 m², POZOR!! - PŘÍSTUP DO STÁVAJÍCÍHO OBJEKTU MUŠÍ BÝT ZACHOVÁN POD DOBU REALIZACE PŘÍPOJKY VODY A KANALIZACE - TZN. PROVEDENÍ VÝKOPU BUDE IHNEJ PO JEHO PROVEDENÍ OPATŘEN DOČASNÝM DŘEVĚNÝM BEDNĚNÍM - 37,0m² (NAPŘ. PODLÁŽKY ULOŽENÉ A PŘIKOTVENÉ K HRANOLŮM)
- 14) TERÉN BUDE SVAHOVÁN K SMĚRU K NOVÉ OPĚRNÉ ŽIDCE (ZAHRADNICKÝ SUBSTRÁT, VRSTVA TL. 200mm, CELKOVÝ OBJEM cca 90m³)

POZNÁMKA:

NAPOJENÍ NOVOSTAVBY BD NA VODOVOD A KANALIZACI BUDE PROVEDENO NAPOJENÍM NA VNITŘNÍ ROZVODY STÁVAJÍCÍHO BD Č.P. 1557. NAPOJENÍ NOVOSTAVBY BD NA ROZVODY NN BUDOU NOVĚ VYBUDOVANOU PŘÍPOJKOU, KTEROU DLE SMLOUVY O PŘÍPOJENÍ BUDUJE E-ON. (ČÍSLO MÍSTA SPOTŘEBY: 3610343886 - TEPELNÉ ČERPADLO, 3610343887 - BĚŽNÝ ODBĚR)

10,000 je stanovena na výkrese 03 - VÝŠKOVÉ OSAZENÍ STAVBY

PROJEKTANT:	ZODPOVĚDNÝ PROJEKTANT:	VYPRACOVAL:	STAVEBNÍ TECHNICKÁ KANCELÁŘ
ING. PETR SEMĚNKA	ING. PETR SEMĚNKA	ING. PETR SEMĚNKA	Ing. Petr Seměnka Bratří Mrštíkú 1770 686 03 Staré Město Autorizace: 1300359, IP00 – pozemní stavby
INVESTOR:	GREEN MORAVIA s.r.o. (IČ: 63488124), Velké náměstí 112/61, 761 01 Kroměříž		Dotum: 06.04.2016
MÍSTO STAVBY:	HLUK, ul. Antonínská, parc.č. 816/6, 815/7 a 3304/177, k.ú. Hluk		Stupeň: RPD
Stavba:	BYTOVÝ DŮM - 8 UPRAVITELNÝCH BYTŮ, 2.ETAPA Antonínská 1557, 687 25 Hluk / B. j. 8 PB - PČB Hluk, 2. etapa, Antonínská 1557 / EDS 117D064000029 /		Formát:
Část:	C - SITUACE STAVBY		Číslo zakázky:
Obsah:			Měřítka: Číslo výkresu:
KOORDINAČNÍ SITUACE			1:200 C2